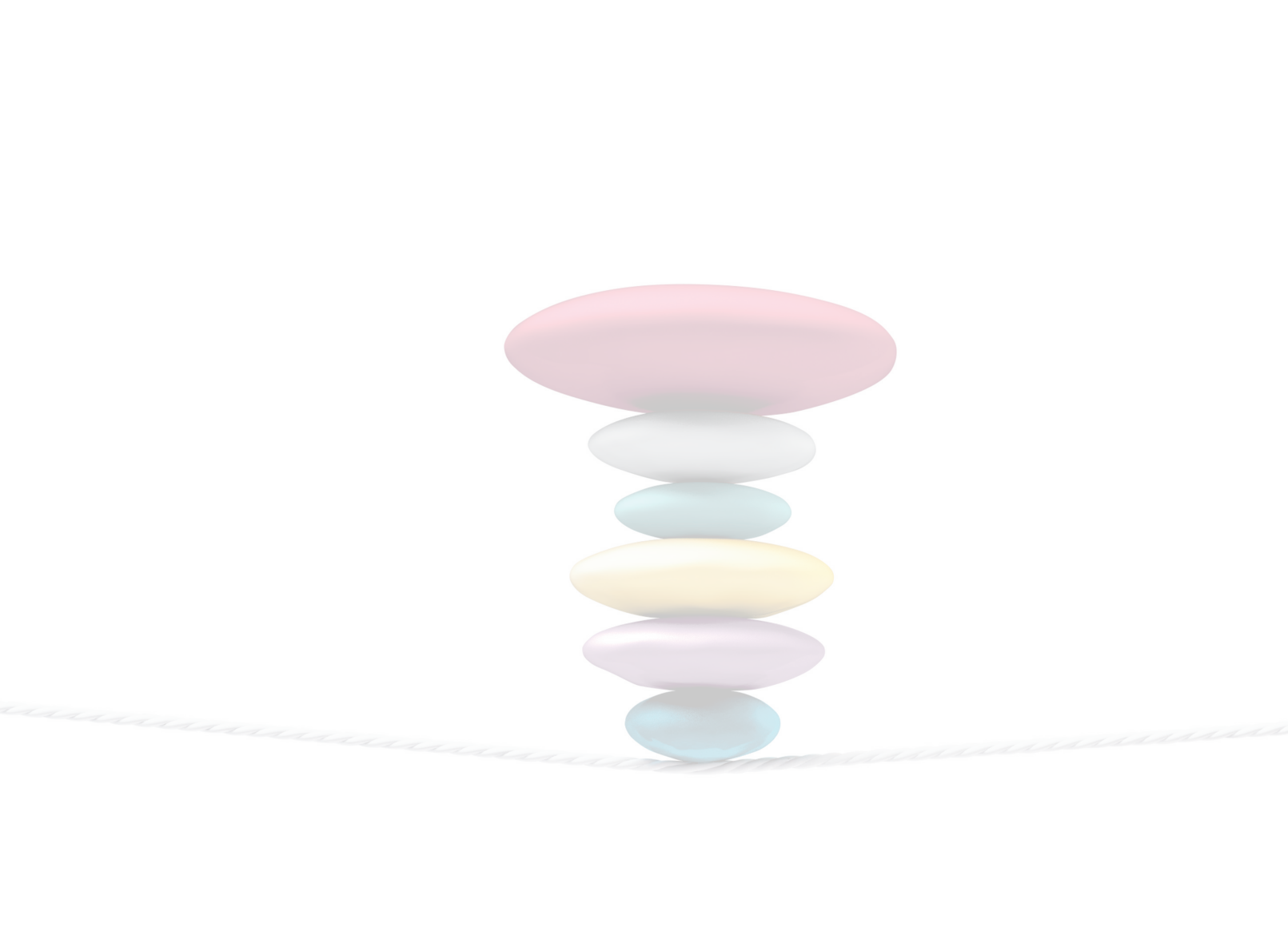


dermaGetic® – HAUT IN BALANCE




dermaGetic® bringt Ihre Haut in perfekte Balance

Verschiedene körpereigene Vorgänge sorgen dafür, dass die Haut sich kontinuierlich regenerieren, gegen negative Außeneinflüsse schützen und so ihr natürliches Beauty-Potential voll entfalten kann. Sind all diese Abläufe in einem harmonischen Gleichgewicht, ist die Haut gesund und erstrahlt in voller Schönheit.

Oftmals geraten die komplexen Prozesse der Selbstregulation jedoch aus der Balance. Die Gründe dafür sind unterschiedlich – genetisch bedingte Eigenschaften, etwa eine übermäßige Talgproduktion oder ein schlechtes Wasserbindevermögen, können dabei ebenso eine Rolle spielen wie das Alter oder externe Einflüsse, beispielsweise UV- und Schadstoffbelastungen, eine stressige Lebensweise, der häufige Aufenthalt in klimatisierten oder überhitzten Räumen oder individuelle Ernährungsgewohnheiten.

dermaGetic® ist ein ausdifferenziertes Pflegekonzept, das exakt auf verschiedene Hautzustände und ihre besonderen Bedürfnisse spezialisiert ist. Defizite auszugleichen, um die natürliche Balance der Haut wiederherzustellen und so nachhaltig ihre Gesundheit und ihre brillante Strahlkraft zu bewahren, ist das Ziel.

A decorative wavy line with a textured, rope-like appearance, rendered in a light gray color, spans the width of the page at the bottom.

Probiotische Hautpflege – die Basis für schöne Haut.

Unverzichtbar für jede Haut und jeden Tag

Der erste Schritt zu einer optimal ausbalancierten, gesunden Haut besteht grundsätzlich darin, die fragile Zusammensetzung der Hautflora zu stärken, zu unterstützen und zu erhalten.

Denn: Neueste Forschungen haben gezeigt, dass die Haut von einem komplexen Ökosystem aus Mikroorganismen, Bakterien und Pilzen besiedelt ist – der Hautflora. Diese Gemeinschaft von Kleinstorganismen erfüllt als unverzichtbarer Bestandteil der Hautoberfläche wichtige Funktionen. Sie wirkt wie eine Barriere, ein Schutzschild und schirmt die Haut von belastenden negativen Außeneinflüssen ab.

Nur wenn die Haut über einen funktionierenden Schutzschild verfügt, kann sie weitere Vitalisierungsimpulse umsetzen. Somit ist eine gezielte Unterstützung der Hautflora der erste, unerlässliche Schritt in der Hautpflege, damit auch alle weiteren Pflegeprodukte ihr Potential voll entfalten können.

Super-Bakterien für gesunde, glanzvolle Haut

Eine intakte, ausbalancierte Hautflora ist das Fundament für schöne, gesunde Haut – sie zu reparieren und zu bewahren ist die Grundlage jeder effektiven, nachhaltig wirksamen Hautpflege. Exzellente Wirk-Erfolge erzielen hierbei Probiotika, also Mikroorganismen, die sich positiv auf den menschlichen Organismus auswirken, indem sie das natürliche mikrobielle Gleichgewicht wiederherstellen.

Probiotika gehen sofort in die Hautflora über, sorgen dort für ein natürliches mikrobielles Gleichgewicht und regen so hauteigene Schutz- und Selbstregulierungsprozesse an. Die Haut ist optimal gegen externe Belastungsfaktoren gewappnet, sodass sich der Prozess der Hautalterung verzögert und die Haut ihr frisches Erscheinungsbild zurückgewinnt.

Probiotische Kosmetik

- verstärkt das natürliche Mikrobiom der Haut
- unterstützt die Wirksamkeit der Hautbarriere
- rebalanciert die Hautflora
- verbessert alle Hautqualitäten.

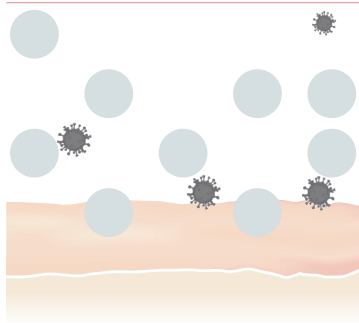
Die Haut wird sanft geglättet, bleibt gesund und gestärkt gegen Umwelteinflüsse und gewinnt ein straffes, geschmeidiges, ebenmäßiges Erscheinungsbild.

Diesen Effekt macht sich dermaGetic® in der revolutionären probiotischen Hautpflege PROBIOTIC SKIN SHIELD, basierend auf dem Wirkstoff BIOLACTOIN, zunutze.

BIOLACTOIN – natürlich schöne Haut

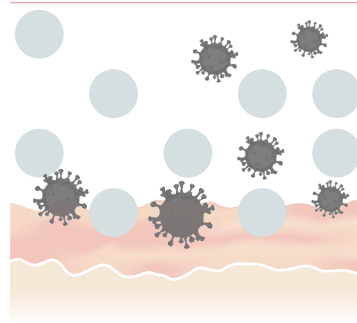
BIOLACTOIN kombiniert die Wirkkraft der Natur mit innovativen High-Tech-Methoden. Mithilfe eines speziellen Verfahrens wird dieser hochwirksame Extrakt aus natürlichen Milchsäurebakterien gewonnen. BIOLACTOIN stimuliert das Wachstum der gesunden Hautflora und stärkt den Hautschutz. Zahlreiche wissenschaftliche Studien belegen die außergewöhnlichen positiven Effekte dieses herausragenden Probiotikums. BIOLACTOIN enthält keine lebenden Bakterien.

Haut ausser Balance



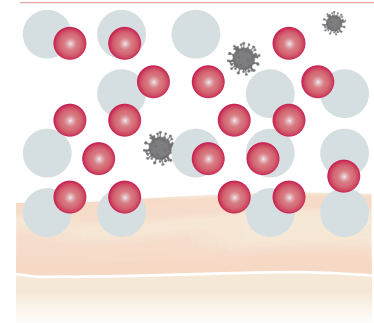
Stress, ungesunde Ernährung, UV- und Schadstoffbelastungen, die Einnahme von Medikamenten, häufiges Waschen und aggressive Pflegeprodukte bringen die Hautflora aus der Balance.

Gestresste, gereizte Haut



Gerät die Zusammensetzung der Hautflora aus dem Gleichgewicht, wird die natürliche Schutzbarriere durchlässig und schädliche Mikroorganismen können sich ausbreiten. Die Haut reagiert mit Reiz- und verfrühten Alterungssymptomen.

gesunde Haut in Balance



BIOLACTOIN geht in die Hautflora über, reguliert das mikrobielle Gleichgewicht und unterstützt so alle natürlichen Schutz- und Revitalisierungsprozesse der Haut. Die Barrierefunktion der Haut wird gestärkt, ohne diese zu versiegeln.



PROBIOTIC SKIN SHIELD

Mikrobiotisches Hautpflege-Gel für einen vitalen und gesunden Teint

Unverzichtbar für jede Haut und jeden Tag

Diese Basispflege mit dem hautstärkenden Probiotikum BIOLACTOIN sowie wertvollen Teint-Optimizern wie Hyaluronsäure, Laminaria-Algen- und Mimosenrindenextrakt bildet die Grundlage für einen gesunden, straffen, ebenmäßigen Teint.

- ✓ aktiviert unmittelbar im Hautmikrobiom natürliche Schutz- und Selbstregulierungsprozesse
- ✓ repariert die hauteigene mikrobielle Schutzbarriere, sodass die Haut optimal gegen externe Belastungsfaktoren gewappnet ist
- ✓ verzögert den Prozess der Hautalterung
- ✓ wirkt beruhigend und entzündungshemmend
- ✓ optimiert das hauteigene Wasserbindevermögen und schenkt so einen straffen, geschmeidigen, ebenmäßigen Teint.

Alle Hautqualitäten werden verbessert, die Haut wird sanft geglättet, bleibt gesund und gestärkt gegen Umwelteinflüsse.

Anwendung: Morgens und abends vor Ihrer Pflegecreme eine kleine Menge PROBIOTIC SKIN SHIELD auftragen. Um die Augenpartie sanft einklopfen. Als Allround-Genie sorgt PROBIOTIC SKIN SHIELD bei jedem Hauttyp für einen optimalen Selbstschutz und perfekte Beauty-Ergebnisse.



dermaGetic® – Genau Ihr Typ!

Eine typgerechte Pflege ist entscheidend für schöne, gesunde, jugendlich vitale Haut!

Ihren Hauttyp bekommen Sie quasi in die Wiege gelegt, er ist genetisch vorgegeben; kann entweder trocken oder fett sein. Dank medizinisch-cosmetologischer Forschung verstehen wir heute die Prozesse in der Haut immer besser und kennen die Bedürfnisse der unterschiedlichen Hauttypen genau. Und wir wissen, dass die richtige Pflege entscheidend ist für eine schöne, gesunde Haut. Grundsätzlich gilt:

Wird die Pflege bereits in jungen Jahren auf den vorgegebenen Hauttyp und die damit verbundenen Risikofaktoren abgestimmt, lassen sich Funktions- und Abwehrschwächen weitestgehend verhindern und natürliche Hautalterungsprozesse sogar aufhalten.

dermaGetic® ist ein auf den aktuellen Hautzustand angepasstes Pflegekonzept mit den Zielen, die individuelle Fähigkeit unserer Haut zur Selbsthilfe zu unterstützen und gleichzeitig erworbene Symptome ursächlich zu behandeln.

Mit der innovativen Methode dermaGetic® haben wir uns auf die Pflege der genetisch bedingten Hauttypen und ihren individuellen Schwächen wie zum Beispiel eine übermäßige Talgproduktion oder ein schlechtes Wasserbindevermögen und aktuellen Hautzustände – wie Alterserscheinungen, Belastungen durch externe Einflüsse wie UV- und Schadstoffe etc. – spezialisiert.

Mit diesem differenzierten Pflegekonzept lassen sich individuelle Funktionsschwächen äußerst positiv beeinflussen und meist sogar verhindern.

Die Säulen der Schönheit: Wasser, Talg, Nährstoffe

Eine ausgewogene Talgproduktion, ein funktionierendes Wasserspeichervermögen und eine ausreichende Nährstoffversorgung sind das A und O für einen vitalen, glatten, ausdrucksvollen Teint.

Talg hält die Haut geschmeidig, schützt sie vor externen Negativeinflüssen und reguliert ihren Feuchtigkeitshaushalt. Wasser transportiert Sauerstoff sowie Nährstoffe in die Zellen, sorgt dafür, dass sich das Gewebe kontinuierlich regenerieren kann und verleiht der Haut ein pralles, straffes Erscheinungsbild. Nährstoffe wiederum werden benötigt, damit die Gewebezellen genug Energie haben, sich stetig zu erneuern.

Typgenaues Beauty-Management

Nicht immer sind die hauteigenen Vorgänge perfekt ausbalanciert oder kann die Haut Belastungsfaktoren selbständig ausgleichen. Wirkt die Haut übermäßig fettig oder trocken, neigt sie zu Unreinheiten, Schuppen oder verfrühter Fältchenbildung, gilt es, sie durch eine gezielte Pflege schonend bei ihrer Eigenregulation zu unterstützen.

dermaGetic® bietet auf der Basis aktuellster wissenschaftlicher Erkenntnisse typgerechte Pflegekonzepte an:

HYDRO-MOISTURE

für feuchtigkeitsarme Haut, die eine Extraportion Feuchtigkeit von außen benötigt.

RICH-NUTRITION

für fettarme, sehr trockene Haut, deren Lipidschutz von außen unterstützt werden muss.

OILY-BALANCE

für Mischhaut sowie fettige, zu Unreinheiten neigende Haut, deren Talgproduktion reguliert werden muss.

ANTI-AGING

für energiearme Haut, die zusätzliche Nährstoffe von außen braucht.

SENSITIVE-PROTECT

für sensible, zu Rötungen neigende und lichtgeschädigte Haut, deren Hautschutzbarriere dauerhaft gestärkt werden muss.

Ihre Haut erhält dank dermaGetic® exakt die Pflege, die sie braucht – für ein Hautbild voller Brillanz und Strahlkraft.

Alle dermaGetic® Produkte ergänzen einander optimal und potenzieren so wechselseitig ihre Wirksamkeit.

Für Ihre tägliche Pflegeroutine können Sie je nach Veranlagung, aktuellem Hautzustand und Klimabedingungen verschiedene Produkte kombinieren.

Ihre BINELLA-Kosmetikexpertin berät Sie gerne bei der Zusammenstellung.



Das A & O der Pflege: Hauttypgerechte Reinigung

Die Reinigung ist der allmorgendliche und –abendliche Start der Pflegeroutine, denn um die Haut schön und gesund zu erhalten, ist es unerlässlich, sie täglich gründlich zu säubern und von Make-up-Resten zu befreien. Eine intensive, porentiefe Reinigung ist entscheidend für einen optimalen Pflegeerfolg. So wird vermieden, dass Wirksubstanzen beim Eindringen blockiert werden.

Um Ihre Haut perfekt zu reinigen, ohne sie unnötig zu belasten, sollten Sie bei Ihren Reinigungsprodukten grundsätzlich nur milde waschaktive Substanzen verwenden. Ebenso wichtig ist es, dass Ihr Reinigungs- und Gesichtswasser genau auf Ihr übriges Pflegekonzept abgestimmt ist, also ihrem individuellen Hauttyp entspricht und keine Wirkstoffe enthält, die sich konträr zu Ihrer nachfolgenden Wirkstoffpflege verhalten. Es kann durchaus sein, dass sich einzelne, nicht aufeinander abgestimmte Wirkeigenschaften wieder aufheben. Diese typgenaue Reinigung garantiert dermaGetic®.

dermaGetic®

Für eine saubere und erfrischte Haut



MOUSSE HYDRO MARINE

Reinigungsschaum mit Wohlfühl-Effekt

Für jeden Hauttyp

Dieser luftige, zart schmelzende Schaum mit Meeresextrakten säubert intensiv und schonend. Das Ergebnis ist klare, frische, perfekt gereinigte Haut.

Anwendung: Morgens und abends auf die Haut auftragen und mit angefeuchteten Fingern die Reinigung durchführen. Mit lauwarmem Wasser abwaschen.

HYDRO MARINE SPRAY

Feuchtigkeitsspendener Frische-Kick

Für jeden Hauttyp

Dieses Gesichtswasser mit Meeres-extrakten stillt den ersten Durst der Haut. Es erfrischt, belebt und sorgt für eine intensive Durchfeuchtung.

Anwendung: Nach der Reinigung direkt auf die Gesichtshaut aufsprühen oder auf ein Wattepad geben und die Haut damit befeuchten.

GENTLE CALM CLEANSER

Ultrasanfte Reinigungsmilch

Für jede Haut, besonders für die empfindliche Haut

Diese samtige Reinigungsmilch auf der Basis von Pflanzen- und Weizen-extrakten umschmeichelt während der Reinigung mit ihrem zarten Aroma die Sinne und schenkt porentief gereinigte, klare, strahlende Haut.

Anwendung: Morgens und abends auf die Haut auftragen, mit angefeuchteten Händen aufemulgieren und mit lauwarmem Wasser abspülen.

GENTLE CALM SPRAY

Gesichtswasser für die perfekte Hautbalance

Für jede Haut, besonders für die empfindliche Haut

Dieses milde Gesichtswasser mit einem phytoaromatischen Wirkstoffkomplex stellt das Gleichgewicht der Haut wieder her. Die Haut wird befeuchtet, entspannt und beruhigt.

Anwendung: Nach der Reinigung direkt auf die Gesichtshaut aufsprühen oder auf ein Wattepad geben und die Haut damit befeuchten.

dermaGetic®

Peeling – Tiefenreinigung für einen ebenmäßigen Teint

Ein Peeling ist dank des wohltuenden und belebenden Massage-Effekts nicht nur ein sinnlicher Genuss – es ist vor allem eine effektive Methode, die Beauty-Ergebnisse Ihrer Pflege zu intensivieren.

Beim Peeling werden abgestorbene Hautpartikel abgetragen, sodass die Haut intensiv und tiefenwirksam gereinigt wird. Dadurch wird die Durchblutung angeregt, die Hauterneuerung wird auf natürliche Weise beschleunigt, Hautunreinheiten und Entzündungen wird vorgebeugt und die Wirkstoffe aus Ihren übrigen Pflegeprodukten können besser von der Haut aufgenommen werden. Auf diese Weise schenkt ein Peeling einen ebenmäßigen, glatten, seidigen Teint.

Allerdings sollte auch das Peeling genau auf Ihren Hauttyp abgestimmt sein, damit die Haut nicht unnötig gereizt wird und ihre besonderen Bedürfnisse berücksichtigt werden.



GENTLE PEELING

Ultrasanfte Tiefenreinigung für einen zarten Teint

Für hypersensible Haut

Schonendes, mildes Peeling. Hochwertige Jojobabeads befreien die Haut sanft von abgestorbenen Hautschüppchen, aktivieren die Zellen und fördern so eine bessere Wirkstoffaufnahme. Ergebnis: ein feinporiger, glatter ebenmäßiger und frischer Teint.

Anwendung: 2 - 3 x wöchentlich auf die gereinigte Haut auftragen und mit sanft kreisenden Bewegungen das Peeling durchführen. Anschließend mit lauwarmem Wasser abwaschen.

Extra-Tipp: Nutzen Sie den 2-in-1-Effekt, indem Sie jeden Abend eine kleine Menge GENTLE PEELING mit der Reinigung vermischen und anwenden.

ENZYM PEELING

Porenverfeinernde, zellaktivierende Enzymkur

Für jeden Hauttyp

Peeling auf Basis pflanzlicher Enzyme. Löst schonend den Zellkit, transportiert so abgestorbene Zellen schneller an die Hautoberfläche und regt die Zellneubildung in tieferen Schichten an. Pflanzenextrakte unterstützen die reinigende und klärende Wirkung. Aloe Vera und Allantoin besänftigen die Haut, stärken das Immunsystem. Sofort nach der Anwendung ist die Haut seidenweich, unglaublich zart, feinporig und ebenmäßig.

Anwendung: 1 - 2 x pro Woche auf die gereinigte, trockene Haut auftragen und 10 - 15 Minuten einwirken lassen. Mit lauwarmem Wasser abwaschen. Danach die gewohnte Pflege auftragen.

ABRASION PEELING

Intensivpeeling für besondere Strahlkraft

Für jede Haut

Intensives, Haut- und porenverfeinerndes Peeling. Befreit die Haut von übermäßigem Ballast und steigert das Aufnahmevermögen für Wirkstoffe auf ein Höchstmaß. Minimiert sichtbar die Faltentiefe, beseitigt Unebenheiten und verfeinert die Hautoberfläche. Die Haut erscheint streichelzart und leuchtend frisch.

Anwendung: Je nach Hautzustand 1 - 2 x wöchentlich auf die gut gereinigte, trockene Haut auftragen und so lange ohne Druck in kreisenden Bewegungen einarbeiten, bis ein „Radiergummi-Effekt“ entsteht. Danach sehr gründlich mit lauwarmem Wasser abwaschen.

Spezialpflege für die feuchtigkeitsarme Haut





Wasser: Die Quelle Ihrer Schönheit

Ist das Feuchtigkeitsbindevermögen der Haut eingeschränkt, mangelt es ihr schnell an einem wichtigen Beauty-Faktor: Wasser.

20 bis 25 Prozent der Hautflüssigkeit befindet sich in den Zellzwischenräumen, was der Haut ein straffes, pralles Aussehen verleiht und die Gewebestrukturen elastisch hält. Gleichzeitig ist Wasser an zahlreichen Prozessen der Zellerneuerung maßgeblich beteiligt, sodass es als Jungbrunnen die Haut jugendlich frisch, elastisch und vital hält.

Zu Trockenheit neigende Haut wirkt darum oft spröde, unebenmäßig und knittrig, reagiert empfindlich und weist frühzeitig Falten auf.

Die Ursache für trockene Haut kann eine genetische Veranlagung sein. Gleichzeitig können äußere Einflüsse wie Sonne, Wind, Kälte oder der Aufenthalt in klimatisierten und beheizten Räumen den Feuchtigkeitshaushalt der Haut beeinträchtigen, wenn verbrauchte Wasserreserven nicht immer wieder regelmäßig von innen und außen aufgefüllt werden.

Grund genug, Feuchtigkeitsfaktoren in den täglichen Schönheitsplan zu integrieren!

dermaGetic® Feuchtigkeitsprodukte enthalten eine sich 4-fach potenzierende intensive Feuchtigkeitsversorgung für die zu Trockenheit neigende Haut. Die Kombination aus maritimen Wirkstoffen durchfeuchtet die obere Haut und bildet ein Feuchtigkeitsdepot in den tieferen Hautschichten.

Zusätzlich sorgen natürliche Pflanzenextrakte für die Stabilität der Zellmembran, steigern das Wasserbindevermögen und verhindern den transepidermalen Wasserverlust.

dermaGetic®

HYDRO-MOISTURE

Für eine frische, gesunde
und lang anhaltend
pralle Haut



HYDRO ACTIVE DAY CREAM

Täglicher Durstlöcher für die Haut

*Für feuchtigkeitsarme Haut,
Mischhaut bis hin zur fetten Haut*

Diese softige, mit hochdosierter Feuchtigkeit angereicherte Creme schenkt der Haut sofort ein Gefühl belebender Frische und reguliert den Fett- und Feuchtigkeitshaushalt. Die Haut bleibt den ganzen Tag strahlend frisch, entspannt und ist vor negativen Umwelteinflüssen bestens geschützt.

Anwendung: Morgens – bei fetter Haut auch abends – auf die gereinigte Haut auftragen und leicht einmassieren.

ULTRA MARIS NIGHT CREAM

Intensiv durchfeuchtende
Nachtpflege

Für feuchtigkeitsarme junge Haut

Die feuchtigkeitsebauende maritime Nachtcreme mit Austernextrakt und Meeresalgen aktiviert den hauteigenen Kollagenaufbau und versorgt die Haut nachhaltig. Olivenblätterextrakt stärkt und schützt die Zellmembran, optimiert das hauteigene Wasserbindevermögen und stoppt den transepidermalen Wasserverlust. Vorzeitige Alterungsprozesse werden verhindert, die Haut ist glatt, entspannt und erhält ihre Geschmeidigkeit zurück.

Anwendung: Abends auf die gereinigte Haut auftragen und leicht einmassieren.

Ideal kombinierbar mit der HYDRO ACTIVE DAY CREAM für den Tag.

HYDRO MARINE CREAM

Maritimer Jungbrunnen für einen frischen Teint

24 H Pflege für feuchtigkeitsarme anspruchsvolle und reife Haut

Die vitalisierende Feuchtigkeitscreme enthält Mikroalgen und hochdosierte energiereiche Feuchtigkeitselemente aus dem Meer. Sie füllt Fältchen und feine Linien auf und hält Haut und Gewebe weich und prall. Die atmungsaktive Cremesubstanz baut zudem über Nacht eine Schutzbarriere auf der Hautoberfläche auf und beugt der weiteren Faltenbildung vor.

Anwendung: Abends / morgens auf die gereinigte Haut auftragen und leicht einmassieren.

HYDRO MARINE PLUS CREAM

Extra-reichhaltige Feuchtigkeitspflege mit Jungbrunnen-Effekt

24 H Pflege für trockene, anspruchsvolle, feuchtigkeitsarme Haut

Alles, was das Meer für die feuchtigkeitsarme, anspruchsvolle und reife Haut tun kann, steckt in dieser Pflege: feuchtigkeitsspendende Laminaria Saccharina, „EpiderNew“, der New-Skin-Builder und die Super-Alge Caupera lentillifera, die Energie und Schutz bietet. Fältchen verschwinden, das Gewebe wird praller. Die innovative BS²-Technology imitiert mit hautidentischen Inhaltsstoffen exakt die Struktur der Haut, sodass diese optimal geschützt ist.

Anwendung: Abends / morgens auf die gereinigte Haut auftragen und leicht einmassieren.

MASK ECLAIR

Beruhigende, harmonisierende Feuchtigkeitsmaske

Für jede feuchtigkeitsarme Haut

Die Soforthilfe für „durstige“ Haut. In nur 10 – 15 Minuten wird Ihre Haut von der erfrischenden Crememaske intensiv mit Feuchtigkeit versorgt. Sie beseitigt sofort Müdigkeitserscheinungen, Anzeichen von Stress und den damit verbundenen Belastungen werden blitzschnell abgebaut. Die Haut erscheint – wie nach einem Spaziergang durch einen mit Tau bedeckten Wald – frisch erholt, ausgeglichen und porzellanartig.

Anwendung: 1 – 2 x wöchentlich großzügig auf die gereinigte Haut auftragen, 10 – 15 Minuten einwirken lassen. Danach Maskenreste einmassieren oder mit lauwarmem Wasser abnehmen.

Extra-Pflege für die fettarme, sehr trockene Haut



Glatte Schönheit für trockene Haut

Dieser Hauttyp lässt sich schnell bestimmen: Wird die trockene, fettarme Haut nach der Reinigung nicht sofort eingecremt, fühlt sie sich rau an, spannt, juckt und bildet sogar Schüppchen. Zudem neigt sie zu vorzeitigen Alterungserscheinungen wie Falten und reagiert äußerst sensibel auf äußere Einflüsse, denn durch den fehlenden Talgmantel ist ihr natürlicher Eigenschutz eingeschränkt. Die Ursache dafür ist oftmals eine angeborene vegetative Fehlsteuerung der Talgdrüsen. Zu heißes Wasser, aggressive Reinigungsprodukte mit hohem pH-Wert, häufige UV-Belastungen, Klimaanlage und Heizungsluft trocknen diese ohnehin geplagte, feuchtigkeitsarme Haut zusätzlich aus. Auch durch eine falsche Pflege, die zwar ausreichend fett ist, aber nur wenig feuchtigkeit aufbauende Wirkstoffe enthält, entstehen schnell Knitterfältchen.

Die fettarme, sehr trockene Haut ist ihr Leben lang auf äußerlich aufgetragene reichhaltige Pflegeprodukte mit viel Fett und Feuchtigkeit angewiesen, wobei die richtige Auswahl besonders wichtig ist. Ideal sind reichhaltige Cremes mit hautidentischen Lipiden. Kombiniert man diese mit Stoffen, die Feuchtigkeit optimal binden, wird auch trockene Haut wieder glatt und geschmeidig.

Alle dermaGetic® lipidunterstützenden Produkte kurbeln die hauteigene Fettproduktion an, beschleunigen die Zellregeneration und glätten Trockenheitsfältchen.

Gleichzeitig sorgen Hyaluronan-Supermoleküle und hochwertige hautidentische Lipide für eine tiefe Durchfeuchtung der Haut und die langfristige Optimierung des Wasserbindevermögens.

Das Trockenheitsgefühl verschwindet sofort und die weitere Austrocknung der Haut wird über viele Stunden hinweg verhindert.

dermaGetic®

RICH-NUTRITION

Für eine gut gepflegte,
geschmeidige Haut



PRECIOUS DAY CREAM

Hochwertige, ausgleichende
Tagespflege

*Für die sehr trockene, zu Atrophie
neigende Haut*

Diese besonders reichhaltige Tages-
creme mit extra hohem Lipidanteil,
zusätzlichen Feuchtigkeitsfaktoren
und der 3-fach molekular gekoppelten
Hyaluronsäure stabilisiert den haut-
eigenen Hydro-Lipidmantel, ersetzt
fehlendes Hautfett, aktiviert den
Regenerationsprozess der Haut und
schützt vor weiterer Austrocknung.

Sie glättet Trockenheitsfältchen
und beseitigt sofort unangenehme
Spannungsgefühle.

Anwendung: Morgens auf die
gereinigte Haut auftragen und leicht
einmassieren.

PRECIOUS NIGHT CREAM

Intensiv fettende, faltenglättende
Nachtpflege

*Für die sehr trockene, zu Atrophie
neigende Haut*

Diese reichhaltige Nachtcreme mit ein-
er Extraportion Lipiden, natürlichen
Feuchthaltefaktoren und der 3-fach
molekular gekoppelten Hyaluronsäure
stärkt die Abwehrfunktion für den
nächsten Tag und wirkt der Bildung
neuer Trockenheitsfältchen entgegen.
Sie steigert das Wasserbindevermö-
gen und fördert die Regeneration
der Haut. Die Haut wird weich und
geschmeidig, das Hautrelief wird
sichtbar geglättet.

Anwendung: Abends auf die
gereinigte Haut auftragen und gut
einmassieren.

SEASONAL CREAM

Schützender Fett- und Feuchtigkeitspender

24 H Pflege für leicht fettarme Haut

Diese sahnige Creme mit Liposomen, 3-fach molekular gekoppelter Hyaluronsäure und einem mittleren Lipidanteil versorgt die Haut mit einem erhöhten Anteil feuchtigkeitsaufbauender und -bindender Faktoren. Sie mindert den Verdunstungsprozess an der Hautoberfläche, optimiert den Feuchtigkeitsgehalt in den Zellzwischenräumen, schützt die Haut vor klimatischer Austrocknung und bietet perfekte Sicherheit vor negativen Lichteinflüssen. Das jugendliche Erscheinungsbild der Haut bleibt erhalten.

Anwendung: Morgens und/oder abends auf die gereinigte Haut auftragen und einmassieren.

IMPERIA SUPER RICH CREAM

Hautverjüngende Intensivpflege

24 H Pflege für sehr fettarme, reife und anspruchsvolle Haut

Diese besonders reichhaltige Anti-Aging-Creme mit dem Plus der 3-fach molekular gekoppelten Hyaluronsäure entspricht genau den vier Pflegeansprüchen einer fettarmen, reifen Haut. Sie enthält einen extra hohen Lipidanteil, schützt die Zellmembran, bewahrt die Zellflüssigkeit, aktiviert nachlassende Hautfunktionen und glättet Fältchen.

Anwendung: Morgens und/oder abends auf die gereinigte Haut auftragen und einmassieren.

OPTIMA EYE CREAM

Spezial-Faltenglätter für die Augenpartie

Für die sensible, fettarme Augenpartie

Diese reichhaltige, im Verbrauch äußerst sparsame Augencreme ohne Konservierungsstoffe versorgt die anspruchsvolle Augenpartie mit einer Extraportion hochwertigster aufbauender Lipide. Sie aktiviert die Zellneubildung und stoppt die Neubildung von Fältchen. Trockenheitsfältchen werden geglättet und die zarte Augenpartie wird entspannt.

Anwendung: Morgens und abends auf die gereinigte Augenpartie auftragen und leicht einklopfen.



Spezialpflege für Mischhaut sowie fettige,
zu Unreinheiten neigende Haut

Optimale Talgproduktion für einen strahlenden Teint

Vergrößerte Poren, Pickel, Mitesser und ein öliges Glanz sind typische Kennzeichen der fettigen Haut, die mehr Talg produziert als nötig. Diese Überaktivität der Talgdrüsen ist nicht immer nur auf die genetische Veranlagung oder ein hormonelles Ungleichgewicht zurückzuführen. Auch Stress, falsche Ernährung und falsche kosmetische Pflege können die Fettproduktion der Talgdrüsen steigern.

Fettige Haut benötigt besonders aufmerksame Pflege, denn Hautunreinheiten sind nicht nur ein ästhetisches Problem, sondern können zu großflächigen Entzündungen führen.

Mischhaut, einer der häufigsten Hauttypen, zeichnet sich wiederum durch ein Nebeneinander von sowohl trockenen als auch fettigen Hautpartien aus. Üblicherweise weist die sogenannte T-Zone – also Stirn, Nase und Kinn – die typischen Merkmale fettiger Haut auf, da die Talgdrüsen dort übermäßig viel Fett produzieren. In der Wangenregion ist die Talgproduktion hingegen vermindert, sodass die Haut dort normal ist oder zu Trockenheit inklusive Spannungsgefühlen, Schuppenbildung und Rötungen neigt. Dabei unterliegt die Mischhaut oftmals Schwankungen.

Bei jungen Menschen sind die Talgdrüsen besonders aktiv, sodass die fettige, unreine Haut der T-Zone das Hauptproblem darstellt. Mit zunehmendem Alter senken die Talgdrüsen jedoch ihre Produktion, die Haut wird insgesamt trockener und die Hautareale gleichen sich an. Allerdings können sich dann die Trockenheitssymptome verstärken und zur Belastung werden.

Entsprechend anspruchsvoll ist die Pflege der Mischhaut. Es gilt, die Talgproduktion behutsam zu regulieren, das Wasserspeichervermögen zu verbessern und die fettigen Gesichtszonen von überschüssigem Talg zu befreien, ohne jedoch die sensiblen, trockenen Partien zu reizen oder weiter auszutrocknen. Statt bloß das jeweils unangenehmste Hautproblem zu bekämpfen, sollte darum stets eine speziell an die Bedürfnisse der Mischhaut angepasste Pflege gewählt werden.

dermaGetic®

OILY-BALANCE

Für einen ebenmäßigen,
harmonischen Teint



RE-BALANCE FLUID

Regenerierendes Feuchtigkeitsfluid
mit Frische-Kick

*24 H Pflege für Mischhaut,
insbesondere ölige, fettende Haut*

Mithilfe hochwertiger Inhaltsstoffe wie Seidenproteinen, Hyaluronsäure und dem ARB-Komplex durchfeuchtet dieses Fluid die Haut intensiv und wirkt Falten entgegen. Süßholzwurzel und kolloidales Silber lindern Entzündungen und Irritationen. Die BS²-Technology schenkt einen dauerhaft wirksamen Hautschutz. Die federleichte, nicht fettende Formel zieht blitzschnell ein.

Anwendung: Geeignet als 24h-Feuchtigkeitspflege oder in Kombination mit der Re-Balance Cream als Make-up-Unterlage. Das Fluid morgens unter dem Make-up auftragen, abends die Cream verwenden.

RE-BALANCE CREAM

Harmonisierender
Feuchtigkeitsspender

*24 H Pflege für feuchtigkeitsarme
Mischhaut*

Diese doppelt wirksame Gesichtspflege reguliert die Talgdrüsenproduktion, wirkt antibakteriell und spendet intensiv Feuchtigkeit. Sie bekämpft Hautunreinheiten schon vor der Entstehung, fördert die Wundheilung, gleicht Feuchtigkeitsdefizite aus, reduziert Trockenheitsfältchen und baut schnell bakterielle Entzündungen ab.

Anwendung: Abends/morgens nach gründlicher Reinigung auf die Haut auftragen und sanft einmassieren.

SEBUM CONTROL DAY FLUID

Mattierendes Fluid für einen
ebenenmäßigen Teint

*Für die fettige, zu Unreinheiten
neigende Haut*

Das zarte Fluid zieht schnell ein und verleiht leicht glänzender Haut ein mattiertes Aussehen. Weiße Aktivkohle saugt übermäßige Talgabsonderungen auf und beugt so Unterlagerungen und neuer Komedonenbildung vor, während durch Mikrosilber bakterielle Einflüsse bereits an der Hautoberfläche unschädlich gemacht werden. Entzündlichen Prozessen wird so entgegengewirkt und Unreinheiten vorgebeugt. Die Haut erscheint gleichmäßiger, klarer und feiner.

Anwendung: Morgens nach gründlicher Reinigung auf die Haut auftragen und sanft einmassieren.

SEBUM CONTROL NIGHT CREAM

Doppelt regulierende Nachtpflege
für einen klaren Teint

*Für die fettige, zu Unreinheiten
neigende Haut*

Diese mit kaltgepresstem Jojoba- und Sojaöl angereicherte Creme eignet sich besonders zur Regulierung der hormonell bedingt fettigen, unreinen Haut. Jojobaöl senkt die Talgproduktion, der AHB™-Komplex verbessert den Talgfluss, Sojaöl schwächt hormonelle Veränderungen in der Haut ab, während Lecithin für eine intensive Durchfeuchtung sorgt. Die Haut wird klarer, weicher und feiner. Verstopften Porenkanälen, Unterlagerungen und entzündlichen Prozessen wird nachhaltig entgegengewirkt.

Anwendung: Abends nach gründlicher Reinigung auf die Haut auftragen und sanft einmassieren.

AHA RETARD GEL

Peelender, regenerierender
Optimizer

*24 H Pflege für großporige, fettige
Haut und bei Unreinheiten*

Ohne zu reizen oder auszutrocknen, geht dieses ölfreie, mattierende Gel mithilfe des intrakutan peelenden lamellaren Bio-Aha-Gels sanft, aber effektiv gegen Hautunreinheiten wie Mitesser, Pusteln oder Papeln vor und reguliert übermäßige Verhornung, Bakterienbildung sowie Talgproduktion. Selbst große Poren und Narben werden deutlich reduziert. Das Ergebnis ist ein ebenmäßiger, klarer Teint bei bester Hautgesundheit.

Anwendung: Morgens und abends auf die gereinigte Haut auftragen. Kann als alleinige Pflege verwendet oder bei Bedarf unter der individuellen Pflege aufgetragen werden.



Nährstoff-Power für die müde, energiarmer Haut

Eine Extraportion Nährstoffe für die perfekte Regeneration

Ab etwa dem 40. Lebensjahr verlangsamen sich die biologischen Abläufe im Gewebe. Die Zellen verlieren ihre Aktivität und können sich nicht mehr so schnell erneuern. Belastungsfaktoren wie Stress, Alkohol, Nikotin, Zucker, zu wenig Schlaf, UV-Strahlen und eine unzureichende Nährstoffzufuhr können diesen Energieverlust beschleunigen, sodass es zu einer verfrühten Hautalterung kommt.

Das bedeutet: Spätestens wenn sich die ersten Alterungsanzeichen bemerkbar machen, benötigen die ausgereiften Zellen eine Extraportion Nährstoffe, um ihr Energielevel anzuheben. Da der Körper selbst keine Nährstoffe produzieren kann, müssen sie ihm regelmäßig von außen zugeführt werden. Das geschieht für gewöhnlich über die tägliche Nahrungszufuhr. Allerdings werden diese Energielieferanten oftmals bereits von den inneren Organen verbraucht, sodass für die Haut zu wenig übrigbleibt.

Eine nährstoffreiche Pflege sorgt dafür, dass die Haut einen zielgerichteten Energieschub bekommt. Die Zellen werden gestärkt und dynamisiert, sodass sich ihre Regeneration beschleunigt. Alterungsprozesse werden nachhaltig eingedämmt. Die müde Haut erstrahlt in neuer Frische.

Kaviar – eine kraftvolle Quelle mariner Nährstoffe für die Haut

Der in dermaGetic® eingesetzte, aus Lachseiern gewonnene rote Kaviar (Salmo Ovum Extract) ist der Nährstoffcocktail schlechthin. Reich an Lipiden (Omega-3 und Omega-6-Fettsäuren, Lecithin, Cholesterin), Vitaminen, Aminosäuren, Wachstumsfaktoren, Proteinen, Mineralstoffen und Spurenelementen versorgt er die Haut intensiv, beschleunigt die Regenerationsprozesse und hilft dabei den Kollagenabbau zu verlangsamen. Sein außergewöhnliches Wirkpotenzial unterstützt intensiv die Reduktion der Falttiefe, durchfeuchtet die Haut und lässt den Teint geglättet, prall und vital erscheinen. KAVIAR hilft dabei, das Erscheinungsbild der Haut deutlich zu verbessern.

dermaGetic®

ANTI-AGING

Für eine energiereiche
Zellregeneration



CAVIAR CONCENTRATE

Energie-Kick für die Haut

*Für jede bedürftige, energiearme,
überbeanspruchte Haut*

Das hochkonzentrierte Energie- und Anti-Aging Serum mit wertvollem Salmo Ovum Extract, Hyaluron und Retinol kann Nährstoffmangel ausgleichen und gleichzeitig den Zellstoffwechsel ankurbeln. Die Haut wirkt wie nach einem entspannten Urlaub: Elastisch, ausgeruht, jugendlich frisch und geglättet.

Anwendung: Morgens und abends nach der Reinigung auf die Haut auftragen und einmassieren. Anschließend die gewohnte Pflege auftragen. Kann mit jeder Pflege kombiniert werden, um vorzeitige Alterungsprozesse aufzuhalten.

CAVIAR DAY CREAM

Anti-Aging-Power-Tagespflege

*Für jede regenerationsbedürftige,
energiearme Haut*

Die verwöhnende Anti-Aging Tagespflege schenkt der Haut neue Energie und beschleunigt die Zellregeneration. Sie schenkt der Haut Elastizität, steigert das Wasserbindevermögen und lässt müde, gestresste Haut erstrahlen. Die Haut ist widerstandsfähiger, wirkt erholt, jugendlich frisch und prall.

Anwendung: Morgens auf die gereinigte Haut auftragen und einmassieren.

CAVIAR NIGHT CREAM

Mega-Nährstofflieferant
für die Nacht

*Für die regenerationsbedürftige,
energiearme, reife Haut*

Die hochkarätige zellregenerierende Nachtpflege mit wertvollen Nährstoffen aus Salmo Ovum Extrakt und Creatine aktiviert den Stoffwechsel der Haut und schenkt ihr über Nacht neue Energie. Sie wirkt intensiv dem Hautalterungsprozess entgegen, festigt das Gewebe und kann die Faltentiefe minimieren.

Anwendung: Abends nach der Reinigung auf die Haut auftragen und einmassieren.

CAVIAR THROAT CREAM

Straffende Hals- und Dekolletépflege

*Für die energiearme,
überbeanspruchte Halspartie*

Diese geschmeidige, intensiv regenerierende und glättende Hals- und Dekolletécreme verbessert die Elastizität, wirkt dem Hautalterungsprozess entgegen und dringt schnell in die Haut ein. Hals und Dekolleté gewinnen neue Festigkeit, das Hautrelief wirkt ebenmäßig und jugendlich zart.

Anwendung: Morgens und abends auf die gereinigte Haut auftragen und einmassieren.

Extra-Tipp: Für einen deutlich sichtbaren Sofort-Effekt messerrückendick auf die Haut auftragen, eine lauwarmer Komresse auflegen und 20 Minuten einwirken lassen. Anschließend Überschüsse einmassieren.

CAVIAR FIRMING MASK

Power-Maske mit Sofort-Wirkung

Für energiearme Haut

Die luxuriöse, entgiftende Pflegemaske mit Salmo Ovum- und Austernektakt versorgt die Haut intensiv mit Mineralien, Spurenelementen und Aminosäuren. Sie unterstützt den Energieaufbau der Haut, regt die Zellteilung an und vermittelt einen klaren, ebenmäßigen und frischen Teint. Feine Linien und Fältchen wirken geglättet, die Haut erhält neue Geschmeidigkeit.

Anwendung: Maske großzügig auftragen und nach 20 Minuten Einwirkzeit mit einer feuchten Komresse abnehmen.

dermaGetic®

Exklusive Augenpflegeprodukte – für glanzvolle Augenblicke

Nicht umsonst werden gerne die Augen durch Make-up kunstvoll in Szene gesetzt. Sie haben eine faszinierende Anziehungskraft und sind die ausdrucksstärkste Gesichtspartie. Allerdings ist der Bereich um die Augen auch der erste, auf dem sich Alters- und Erschöpfungserscheinungen abzeichnen, denn die Haut um die Augen ist äußerst zart und sensibel. Diese dünne, empfindliche Haut neigt besonders schnell zu Knitterfältchen, Ansammlungen von Schlackenstoffen zeigen sich rasch in Form von Schwellungen und Augenringen. Darum benötigt die Augenpartie eine besonders ausgewählte Pflege.



CAVIAR EYE CREAM

Beruhigende, glättende,
zellaktivierende Augenpflege

*Für die energiearme,
überbeanspruchte Augenpartie*

Die seidige Konsistenz dieser intensiv glättenden und regenerierenden Augenpflege wirkt gezielt Fältchen und Krähenfüßen entgegen. Bifida Ferment Lysate unterstützt den Zellstoffwechsel der Haut. Die zarte Augenpartie erhält neue Elastizität, wirkt geglättet und jugendlich frisch.

Anwendung: Morgens und abends um die Augen herum auf tupfen und sanft einklopfen.

EYE FIRMING MASK

Glättende Spezialpflege mit
Soforteffekt

*Für die müde, zu Augenringen und
Schwellungen neigende Augenpartie*

Diese effektive Soforthilfe lässt Augenringe und Schwellungen verschwinden, Tränensäcke werden deutlich reduziert, Linien und Fältchen geglättet. Die Schutzmechanismen der empfindlichen Augenpartie werden gestärkt und die Widerstandsfähigkeit gegen negative Umweltbelastungen verbessert.

Anwendung: 2 – 3 x wöchentlich auf die gereinigte Augenpartie auftragen. 20 Minuten einwirken lassen und Überschüsse mit einem Wattepad entfernen.

BOTO LIFT EYE GEL

Erfrischendes Instant-Lifting-Gel für
die Augenpartie

*Für die reife und zu Falten neigende
Augenpartie*

Dieses hydrolytisch wirksame Augengel mit dem patentierten Wirkstoff T.E.C.A.® baut Tränensäcke ab, strafft und erhöht die Elastizität, aktiviert den hauteigenen Kollagenaufbau und beseitigt Augenschatten. Das feuchtigkeitsspendende Augengel kühlt und erfrischt die müde und überanstrengte Augenpartie. Peptide erzielen einen sofortigen Lifting-Effekt.

Anwendung: Morgens und abends rund um die Augen auftragen und mit sanft klopfenden Bewegungen einarbeiten.

Schutz für die sensible und lichtgeschädigte Haut



Idealer Schutz für die besonders zarte und hochempfindliche Haut

Diese zarte und empfindliche Gesichtshaut neigt schnell zu Irritationen, Spannungsgefühl und leichten Rötungen. Die Ursache ist meist eine gestörte Barrierefunktion und der dadurch fehlende Eigenschutz der Haut.

Treten gehäuft einzeln sichtbare Äderchen auf, so spricht man von einer Couperose, eine genetisch bedingte Gefäßerweiterung. Grund hierfür ist eine Schwäche der Gefäßwände und des Bindegewebes.

Die irritierte, schutzbedürftige und zu Rötungen neigende Haut ist auf Pflegeprodukte angewiesen, die die Barrierefunktion stärken. Nur dann kann die Haut sich regenerieren und genügend Eigenschutz aufbauen, sie wird widerstandsfähiger gegen äußere Einflüsse, ausgeglichen und beruhigt.

Sensitive Protect Produkte bieten eine effektive Hilfestellung zur Selbsthilfe der Haut und fördern damit den Aufbau der natürlichen Reparationsprozesse.

Die enthaltenen hochkonzentrierten Wirkstoffe beruhigen irritierte Haut, stärken die Barrierefunktion, festigen die zarten Strukturen, bauen Bindegewebsschwächen ab und gleichen diese aus.

dermaGetic®

SENSITIVE-PROTECT

Schützt wie eine zweite Haut

Ausgesuchte Inhaltsstoffe stärken die Abwehrkraft der Haut. Irritationen und Rötungen werden ausgeglichen, die Haut wird harmonisiert, optimal geschützt und erhält neues Wohlfühl.



ROSE PROTECT FLUID

Beruhigende Tagespflege

Für die sensible und zu Rötungen neigende Haut – Präventivpflege

Das zarte, mit Jojobaöl angereicherte Fluid zieht schnell ein und verleiht der Haut ein langanhaltendes Pflegegefühl.

Der Austernschalenextrakt wirkt vorbeugend gegen Couperose, beruhigt die empfindliche, zu Irritationen und Rötungen neigende Haut umgehend. Hochkonzentriertes Vitamin C aus der Acerolakirsche fördert den Aufbau von kollagenen Gewebestrukturen und sorgt für eine gestärkte, gefestigte Haut und einen ebenmäßigen Teint. Die Haut kann sich regenerieren, genügend Eigenschutz aufbauen und wird widerstandsfähiger gegen äußere Einflüsse.

Anwendung: Morgens und /oder abends auf die gereinigte Haut auftragen und einmassieren.

ROSE PROTECT 24H CREAM

Beruhigende, besonders reichhaltige 24h Cream

Für die sensible, trockene und zu Rötungen neigende Haut

Shea Butter, Nachtkerzenöl und Jojobaöl bieten eine optimale Versorgung mit Feuchtigkeit und Lipiden. Die Haut wird sofort entspannt und beruhigt.

Vitamine und Spurenelemente stärken die Zellwände der feinen Kapillare in der Haut und verhindern unschöne Rötungen oder erweiterte Äderchen. Austernschalen-Extrakt stärkt die Zellmembran und verhindert Stauungen in den feinen Endstrombahnen der Haut. Gleichzeitig wird das kollagene Gewebe gefestigt und aufgebaut. Die zarte Gesichtshaut ist optimal vor Umwelteinflüssen geschützt.

Anwendung: Morgens und /oder abends auf die gereinigte Haut auftragen und einmassieren.



BINELLA
OF SWITZERLAND

[Binella.swiss](https://binella.swiss)

BINELLA OF SWITZERLAND AG · CH-LUZERN · D-46286 DORSTEN · REF. 7506617